



nScan

全新掃描速度及精密度的標準



軟件特性

自動化掃描系統

自動掃描出周界線、內部線、布紋線、
扼位和打孔
智能計算以最小點數保證準確的形狀

快速編輯能力

強效瀏覽和編輯工具
切片結合功能
高效快捷鍵操作系統

兼容性高

nScan與大部份的CAD電腦輔助設計
系統兼容，包括：Accumark、
Micromark、Lectra、OptiTex、
Investronica、PADsystem 和
DXF/AAMA/ASTM

電腦基本配置：2 GHz CPU,
1 GB RAM, 2 USB 2, 5 GB HD,
Win 2000/XP

建議：3 GHz CPU, 2 GB RAM

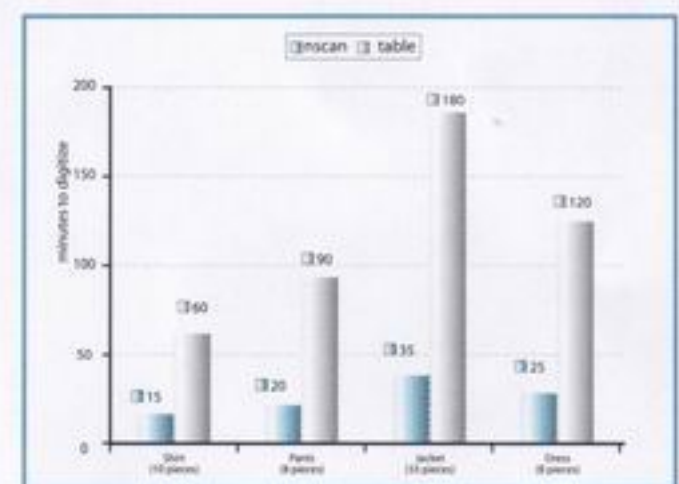
nScan 帶來真正破格及創新的掃描技術 - 掃描紙樣時，
令您感受到前所未有的快速及準確。

nScan 易於使用 - 只要把紙樣配合適當的掃描器，
nScan 軟件便自動分辨出周界線、內部線、角位和扼位。
當用戶使用 nScan，只需幾秒鐘即可完成掃描一個即用的
紙樣檔案。

市場上，俱領導地位的國際性公司已採用 nScan 作為生
產線不可缺少的一部份，包括: Polo Ralph Lauren, Calvin Klein,
VF Corp, Zara and Lane Furniture。

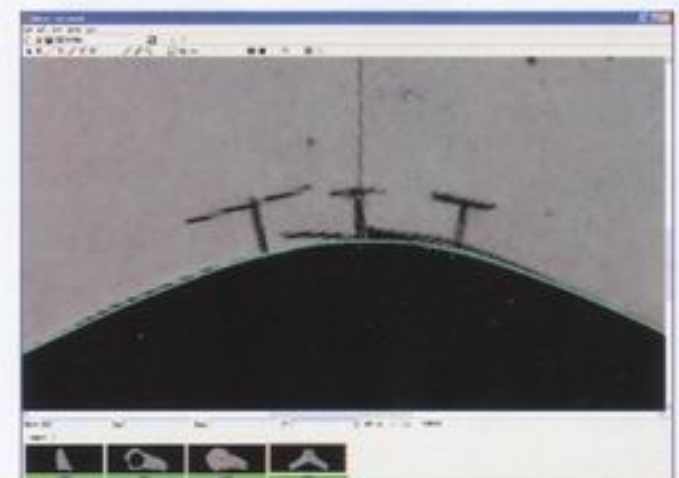
革命性的速度

nScan與傳統讀圖板比較，讓
用戶掃描紙樣快5倍完成。



無比的準確

nScan遠比讀圖板優勝，準確
度高達1/200英寸。以最小的點數
精確地掃描曲線。



易學易用

nScan 設計適用於用戶現有操
作。系統安裝簡易快速，用戶培
訓不需一個小時。而且，nScan
兼容了市場上大部份電腦輔助
CAD設計軟件。



兼容性高

nScan不僅可輸出 DXF/AAMA檔
案，亦可儲存為 native Accumark,
Lectra (IBA, VET), Polynest and
Micromark格式。

- Accumark
- Micromark
- Polygon
- Lectra (IBA)
- Optitex/ASTM
- Investronica/ASTM
- PAD/ASTM**
- ASTM D6673-01
- Lectra (MDL)

nScan 用戶感受

Calvin Klein Women's

" nScan 的速度顯然比讀圖板優勝。而
且我們知道每次掃描紙樣都與原先的形狀
完全一樣，對我們的生產非常有幫助。 "

- George S., VP Production

BCBG Max Azria

" nScan 完全實現了我們的預期效果。 "

- Mario W., Manager of Marking and Grading

VF Corp

" nScan有效的改善處理速度並且已經
成為我們產品開發隊不可缺少的伙伴。 "

- Bruce S., Director of Product Technology

Anglo Grading Co.

" nScan 是否可行?以前我需要5個師傅
和 5個讀圖板；現在只需 2個師傅和
nScan! "

- Richie M., Owner

NScan 相機及 NScan A3 掃描器

在此介紹：NScan 的最新成員 - NScan 相機及 NScan A3 掃描器。

NScan 相機 - 優惠的掃描方案，給用戶以低成本即可享用 **NScan** 高效的組合。

NScan 相機、夾鉗和格子墊可安裝於任何桌子，甚至是讀圖板上。使用 **NScan** 相機，簡單地放置你的多份紙樣在格子墊上。一個圖像便可記錄所有紙樣及自動輸送到 **NScan** 的掃描軟件內。

NScan A3 掃描器 適用於極小型的紙樣，而且表現出精確的效果，如內衣、手袋及玩具等等。

適合您的 NScan 方案?

	NScan 掃描器	NScan 相機	NScan A3掃描器
使用方法	簡易地把紙樣放進掃描器	放置紙樣在特別的格子墊上，一個圖像可記錄多份紙樣	紙樣於A3掃描器上，只需按“掃描”即可完成
速度		比讀圖板快5倍完成	
準確度	紙樣長度的0.1% 25 cm (10")長的紙樣準確度達到 0.25 mm (1/100"). 75 cm (30")長的紙樣準確度達到0.75 mm (1/40") 100 cm (40")長的紙樣準確度達到1 mm (1/32")	紙樣尺寸的0.25% 25 cm (10")紙樣準確度達到0.5 mm (1/32") 75 cm (30")紙樣準確度達到1.8 mm (1/16") 100 cm (40")紙樣準確度達到2.5 mm (1/10")	0.127 mm (1/200 ")
最大紙樣尺寸 注意:超出標準尺寸的紙樣是剪開掃描，然後利用 NScan 軟件的切片結合功能	標準：91.5 cm x 500 cm (36"x 200") 加大：137 cm x 500 cm (54"x 200")	130 cm x 95 cm (52"x 38")	30 cm x 43 cm (11.7"x 17")
所需空間	140 cm x 45 cm x 91 cm (55" x 18" x 36")	基本桌面面積 135 cm x 105 cm (54" x 42") 為取得最大的相片面積，相機放置高度最少要在桌面 145 cm (57")以上 相機墊子平放於桌面上，即可使用。收藏時，只需捲起，方便處理	58 cm x 38 cm (23"x 15")

從 **NScan** 開始，增加您的生產力

HCL ASIA LIMITED

Unit 14, 6/F., Worldwide Industrial Centre, 43-47 Shan Mei Street, Fotan, Shatin, Hong Kong
Tel: +852 27420018 Fax: +852 27420053
info@hcl-asia.com.hk www.hcl-asia.com.hk